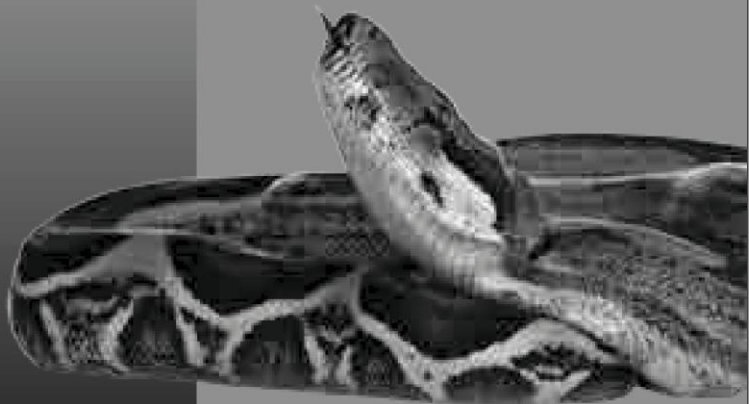


# TRIXIE



  
**REPTILAND**

Návod k použití



# 76127

1. Stisknutím a podržením tlačítka SET na 3 sekundy přejděte do režimu nastavení. (6)
2. Nyní můžete otáčením tlačítka SET proti směru hodinových ručiček nastavit minimální teplotu. (6)
3. Nyní znovu stiskněte tlačítko SET, abyste mohli nastavit maximální teplotu. To provedete otočením tlačítka nastavení ve směru hodinových ručiček
4. Stisknutím a podržením tlačítka nastavení po dobu 3 sekund ukončíte režim nastavení.

### Režim vytápění:

Když je naměřená okolní teplota nižší než nastavená minimální teplota, spustí se funkce topení a rozsvítí se indikátor topení. Když je naměřená okolní teplota vyšší než nejvyšší nastavená teplota, funkce topení se zastaví a ukazatel topení zhasne. (1)/(4)

### Režim chlazení:

Když je naměřená okolní teplota vyšší než nejvyšší nastavená teplota, spustí se funkce chlazení a rozsvítí se ukazatel chlazení. Když je naměřená okolní teplota nižší než minimální nastavená teplota, funkce chlazení se zastaví a indikátor chlazení zhasne. (2)/(5)

### Další informace:

Stisknutím a podržením tlačítka C/F po dobu 3 sekund změníte teplotu mezi stupni Celsia a Fahrenheita. (3)

Současným stisknutím tlačítka C/F a tlačítka SET přepínáte mezi režimy ohřevu a chlazení.

- Pokud během nastavování nestisknete žádné tlačítko, údaje se po 20 sekundách automaticky uloží a vy automaticky

ukončíte režim nastavování.

- Pokud zařízení po 5 sekundách nepoužijete, 60 % obrazovky se ztmaví. Stisknutím libovolného tlačítka podsvícení opět aktivujete

- Dvojitým stisknutím tlačítka SET přepnete zařízení do režimu spánku a obrazovka ztmavne.

Před použitím tohoto výrobku si pečlivě přečtěte návod k použití a postupujte podle něj.

